

コンクリート製造工場の確認

東京都目黒区下目黒1-3-4
ベルグリーン目黒102号室
建築診断協会
TEL 03-5719-7181 (代)
FAX 03-5719-7188

件名 港南Sマンション新築工事
日時 平成25年 4月23日(火)
工事 生コン工場チェック



海岸に近いところにあるコンクリートプラントです。



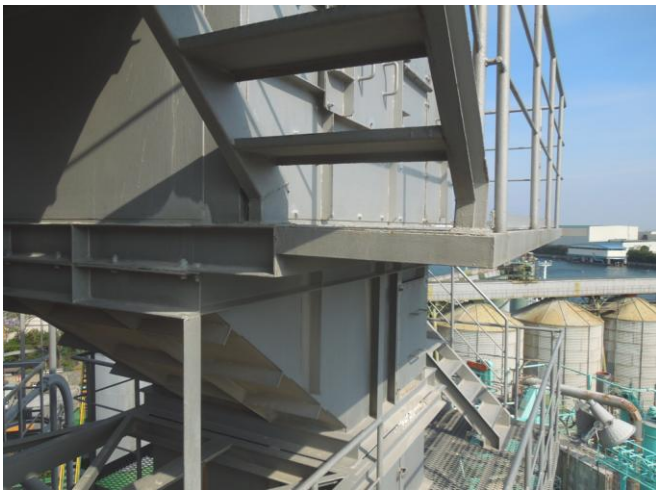
裏側から見たプラント全景です。



細骨材(砂)と粗骨材(砂利)のストックヤードです。



海から船を横付けして、骨材を搬入します。



垂直ベルトコンベアに載って、骨材がプラント最上部に運ばれます。



横から見た垂直ベルトコンベアです。



骨材の振り分けをします。



細骨材・租骨材それぞれ3か所の貯蔵庫に分けられます。



セメントの貯蔵庫です。



セメント貯蔵庫に付いている脱気システムです。



骨材の計量ビンです。



セメントの計量ビンです。



生コンクリート生成・出荷のコントロールをしています。



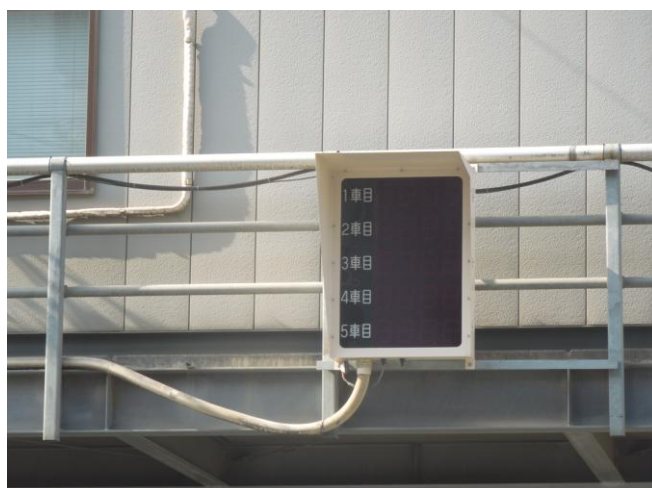
練りミキサーです。



作られたコンクリートを、ホッパーからミキサー車に積み込みます。



作られたコンクリートが、誤送されないように伝票に車体番号と行き先が記されています。



さらに、車の順ごとに車体番号の表示を行います。